

# El kit de monorraíl y grúa giratoria



Nuevo en  
la cartera!

Con el kit de monorraíl y grúa giratoria, STAHL CraneSystems ofrece a los fabricantes de grúas de todo el mundo la posibilidad de ejecutar pedidos de forma eficaz y económicamente rentable con un bajo esfuerzo de planificación. El configurador de productos desarrollado por la propia empresa permite seleccionar y coordinar entre sí cómodamente los distintos componentes del sistema de grúa. Mediante un sistema de visualización detallado, usted puede valorar de inmediato cómo quedará la instalación y obtener datos exactos sobre tecnología y precios.

## Todo de un vistazo

STAHL CraneSystems pone a disposición el software de proyectado intuitivo e inteligente, con una base de datos continuamente actualizada, que permite acceder a nuestro programa estándar completo. El kit consta de polipasto, alimentación eléctrica, botonera de mando, caja de bornes, gabinete de control y otras opciones, por ejemplo, actuadores de interruptor final de carrera, topes finales de traslación y Multicontroller SMC.

## Equipamiento

A la hora de elegir su polipasto fiable, robusto y seguro con un alto nivel de calidad, dispone tanto de polipastos de cadena como de polipastos de cable con alimentación eléctrica. Toda la cartera de productos también está disponible en ejecución protegida contra explosiones ATEX o IECEx sobre solicitud. Se pueden elegir líneas de empalme e interruptores de conexión a la red opcionalmente.

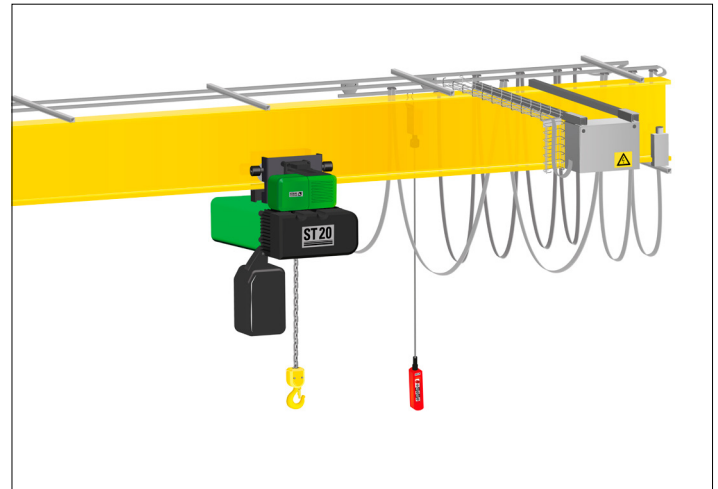
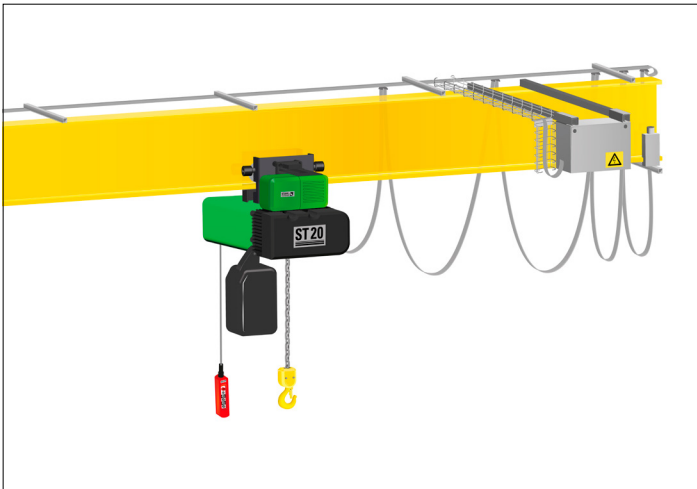
# El kit de monoraíl y grúa giratoria

## Ejecución del kit

Para determinar si la ejecución del kit es a derecha o izquierda nos basamos en la dirección en la que el operador mira a la alimentación eléctrica. En la ejecución del kit a la izquierda, el punto de alimentación está preajustado en el lado izquierdo u, opcionalmente, en el derecho. La caja de bornes eléctrica y el accionamiento de traslación se encuentran en el lado opuesto a la alimentación eléctrica. El arrastre está situado en el lado del tambor en el caso de un polipasto de cable y frente al accionamiento de traslación en el caso de un polipasto de cadena.

## Soluciones especiales sobre solicitud

- Kit para vías curvas, ramales y grúas de cartela
- Distanciamientos
- Integración de un accionamiento de giro a cargo del propietario

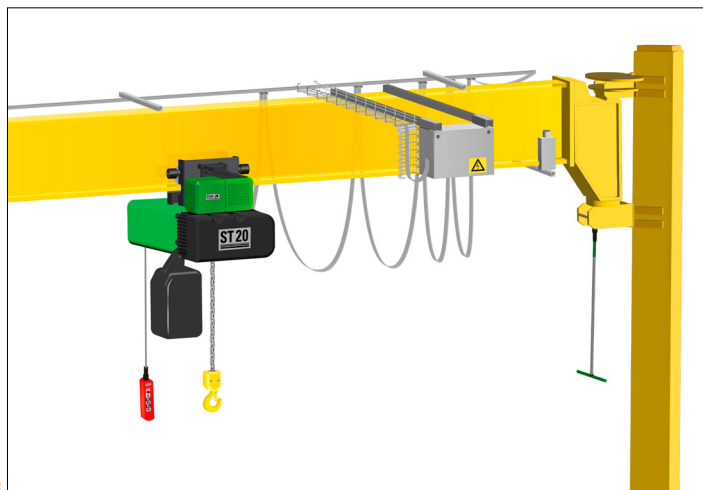


1

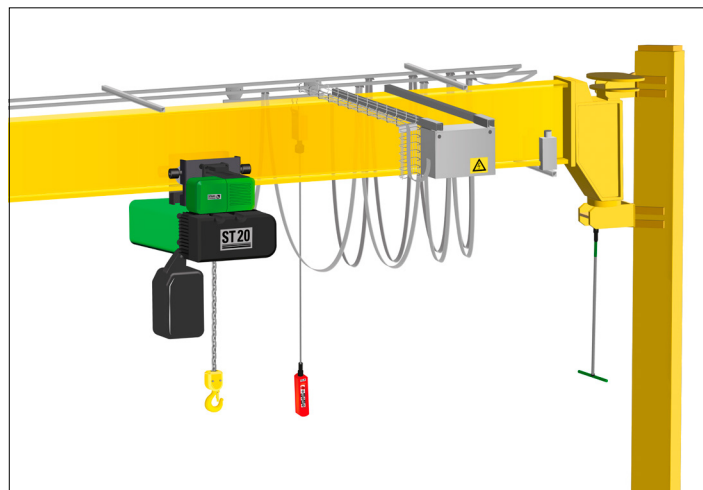
2

Monoraíl	Manejo	Mando de grúa
Elevación eléct. y traslación del carro	Botonera de mando en el polipasto, desplazable por separado o con control remoto inalámbrico	Caja de bornes
Elevación eléct. con carro de rodillos*	Botonera de mando en el polipasto	Caja de bornes
Grúa giratoria	Manejo	Mando de grúa
Elevación eléct. y traslación del carro	Botonera de mando en el polipasto, desplazable por separado o con control remoto inalámbrico	Caja de bornes
Elevación eléct. con carro de rodillos*	Botonera de mando en el polipasto	Caja de bornes
Elevación eléct., traslación del carro y giro	Botonera de mando desplazable por separado	Mando dividido
	Radiomando sin botonera de mando	
	Radiomando con botonera de mando (desplazable)	
	Radiomando con botonera de mando (no desplazable)	

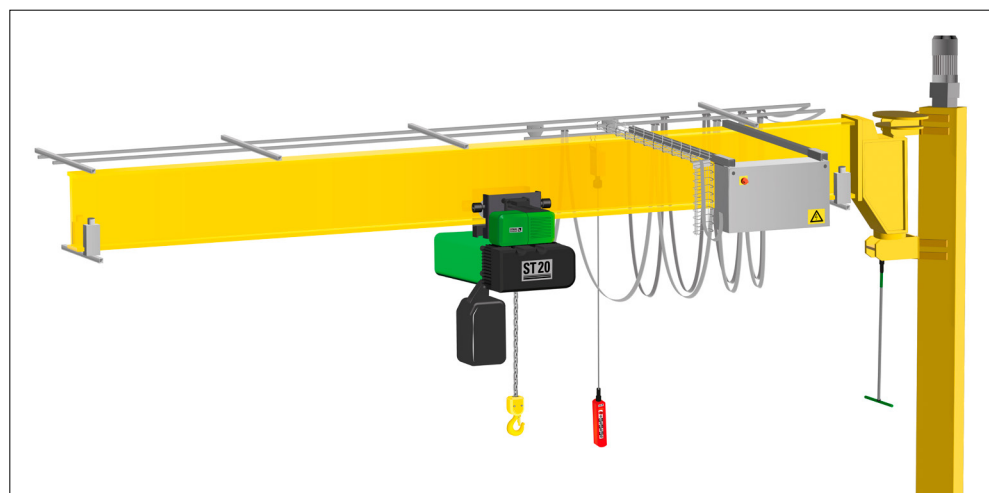
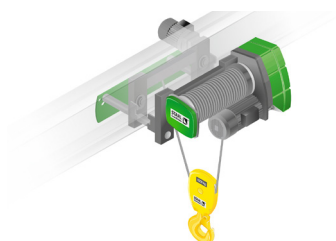
\* Carro de rodillos solo con el polipasto de cadena



3



4



5

Todas las ejecuciones del kit están disponibles en el configurador también con polipasto de cable.

- 1 Botonera de mando en el polipasto
- 2 Botonera de mando desplazable por separado
- 3 Botonera de mando en el polipasto
- 4 Botonera de mando desplazable por separado
- 5 Mando dividido para accionamiento de giro a cargo del propietario, botonera de mando desplazable por separado

	Estándar	Opcional
Temperatura ambiente	-20 °C hasta +40 °C	Hasta +55 °C
Rango ambiente	Interior	Exterior
Protección contra explosiones	-	ATEX o IECEx
Longitud de vía	Hasta 40 m	Mayores longitudes de vía sobre solicitud
Botonera de mando	Botonera de mando en el polipasto Botonera de mando desplazable por separado	Radiomando o radiomando con botonera de mando de emergencia
Accionamiento de elevación	de 2 etapas	Controlado por frecuencia
Tipos de polipasto	Polipasto de cadena Polipasto de cable	Todas las opciones de polipasto
Plug-and-Play	La botonera de mando puede insertarse en el polipasto. En la grúa giratoria con mando dividido, la corriente principal puede insertarse hasta 16 mm <sup>2</sup> .	-

Alemania Argentina Australia Austria Bélgica Brasil Canadá Chile **China** Colombia Corea del Sur Croacia  
Dinamarca **EAU** Ecuador **EE.UU.** Egipto Eslovaquia Eslovenia **España** Estonia Filipinas Finlandia **Francia Gran Bretaña**

Grecia Hong Kong Hungría **India** Indonesia Irlanda Israel Italia Jordania  
Letonia Líbano Lituania Malasia México Nigeria Noruega Países Bajos Paquistán Perú

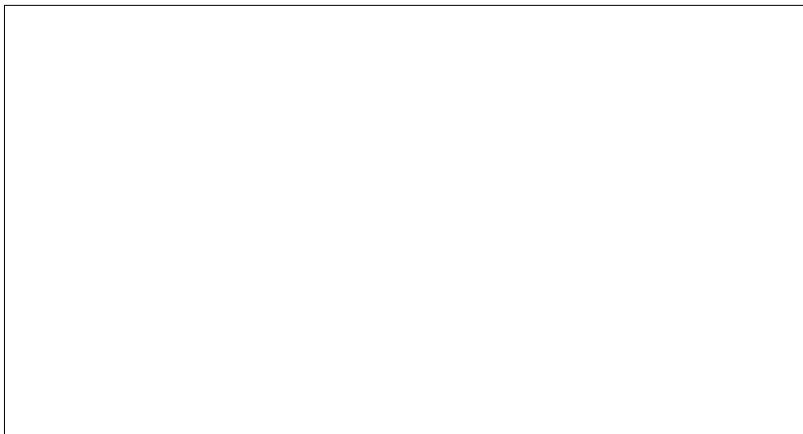
Polonia **Portugal** República Checa Rumanía Rusia **Singapur** Siria Sudafrica  
Suecia Tailandia Taiwán Turquía Uruguay Venezuela Vietnam

Distribuidores oficiales **Filiales**

Encontrará este folleto y otros bajo [www.stahlcranes.com/download](http://www.stahlcranes.com/download). Gustosamente le enviaremos estos folletos también por correo postal.



Entregado por



STAHL CraneSystems GmbH  
Daimlerstr. 6, 74653 Künzelsau, Germany  
Tel +49 7940 128-0, Fax +49 7940 55665  
[marketing.scs@stahlcranes.com](mailto:marketing.scs@stahlcranes.com)  
[www.stahlcranes.com](http://www.stahlcranes.com)

